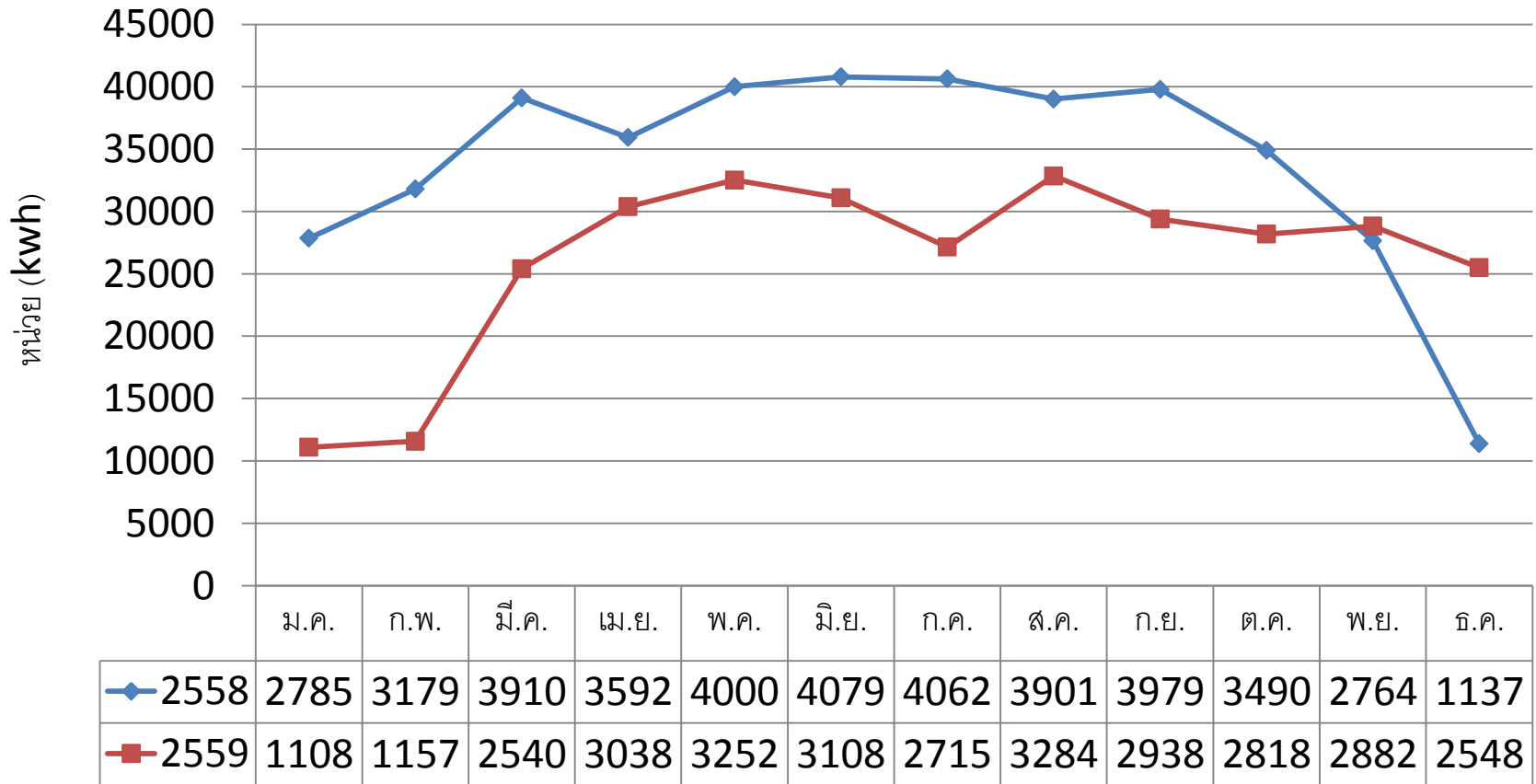


## ข้อมูลเปรียบเทียบการใช้ไฟฟ้า ปี 2558 และ 2559 (เดือนมกราคม-ธันวาคม)

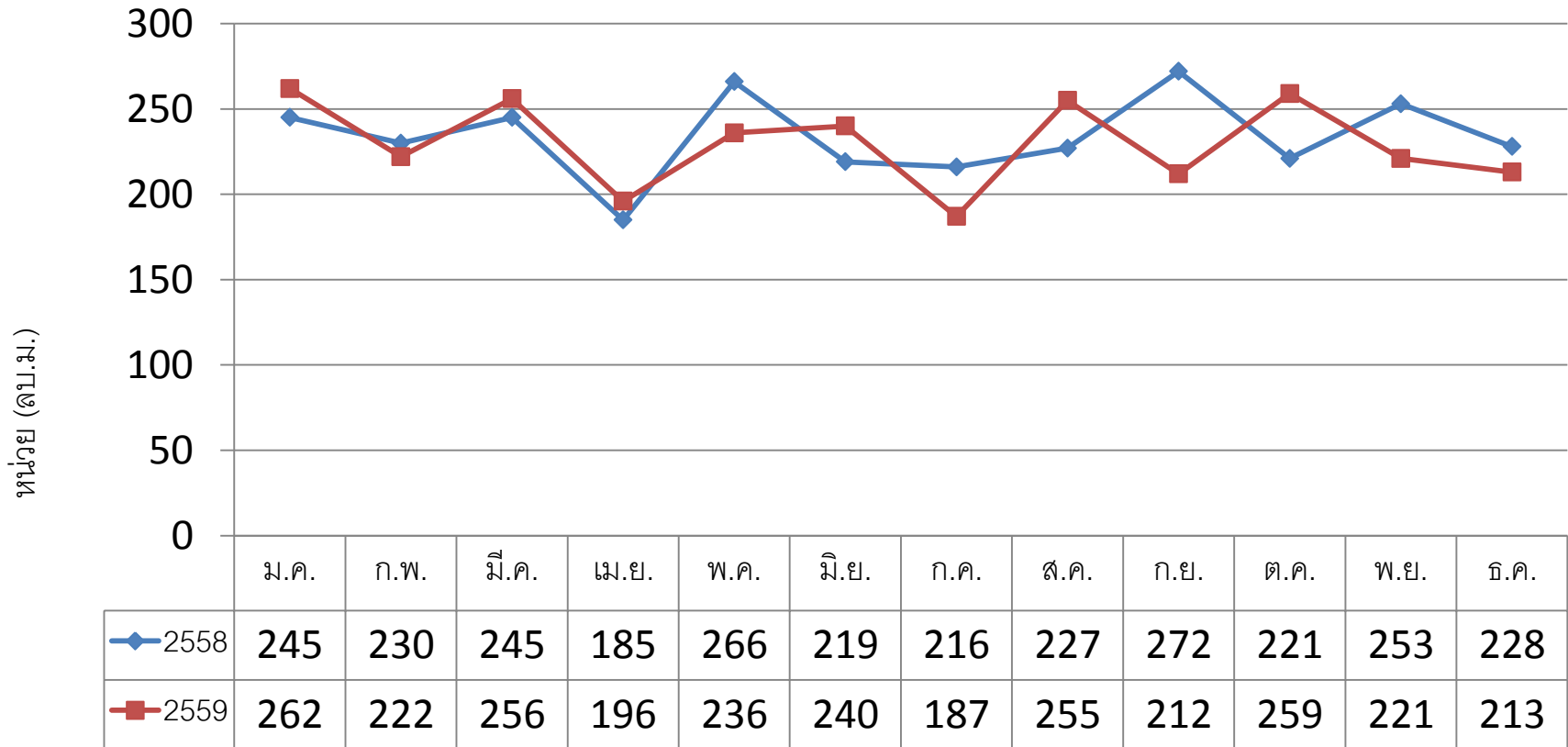


ปี 2558 ใช้ไป 408832 หน่วย (kwh)

ปี 2559 ใช้ไป 313944 หน่วย (kwh)

- เป้าหมายปี 2559 ลดลงร้อยละ 3 เมื่อเทียบกับปี 2558
- ผลการใช้ลดลง 94888 หน่วย (kwh) คิดเป็น 23.20 %  
เป็นตามเป้าหมาย

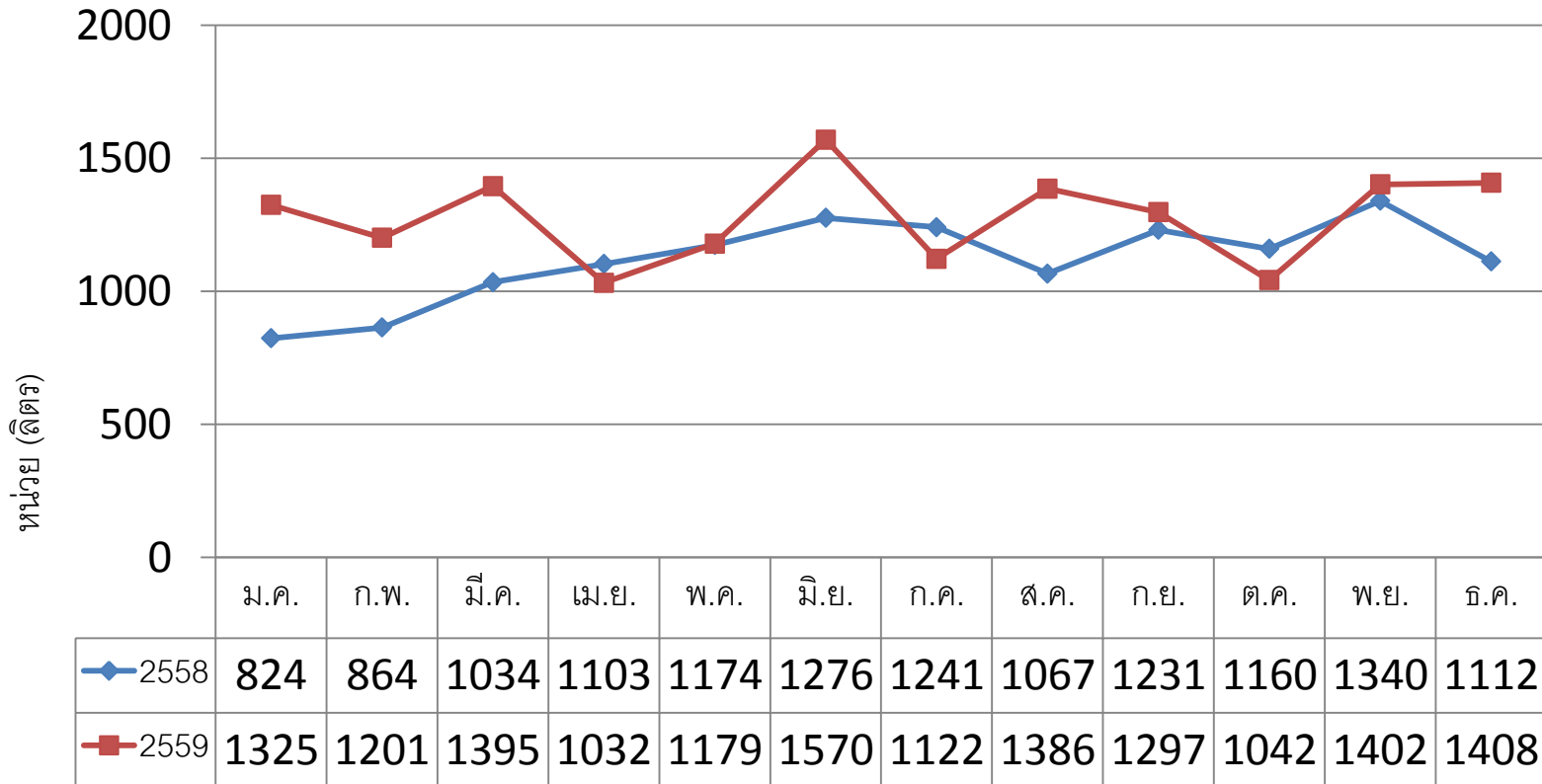
# ข้อมูลเปรียบเทียบการใช้น้ำประปา ปี 2558 และ 2559 (เดือนมกราคม-ธันวาคม)



ปี 2558 ใช้ไป 2807 หน่วย (ลบ.ม.)  
ปี 2559 ใช้ไป 2759 หน่วย (ลบ.ม.)

- เป้าหมายปี 2559 ลดลง 3% เมื่อเทียบกับปี 2558 (2182)
- ผลการใช้ลดลง 48 หน่วย คิดเป็น 1.71%
- ไม่เป็นไปตามเป้าหมาย

# ข้อมูลเปรียบเทียบการใช้น้ำมันเชื้อเพลิง ปี 2558 และ 2559 (เดือนมกราคม-ธันวาคม)

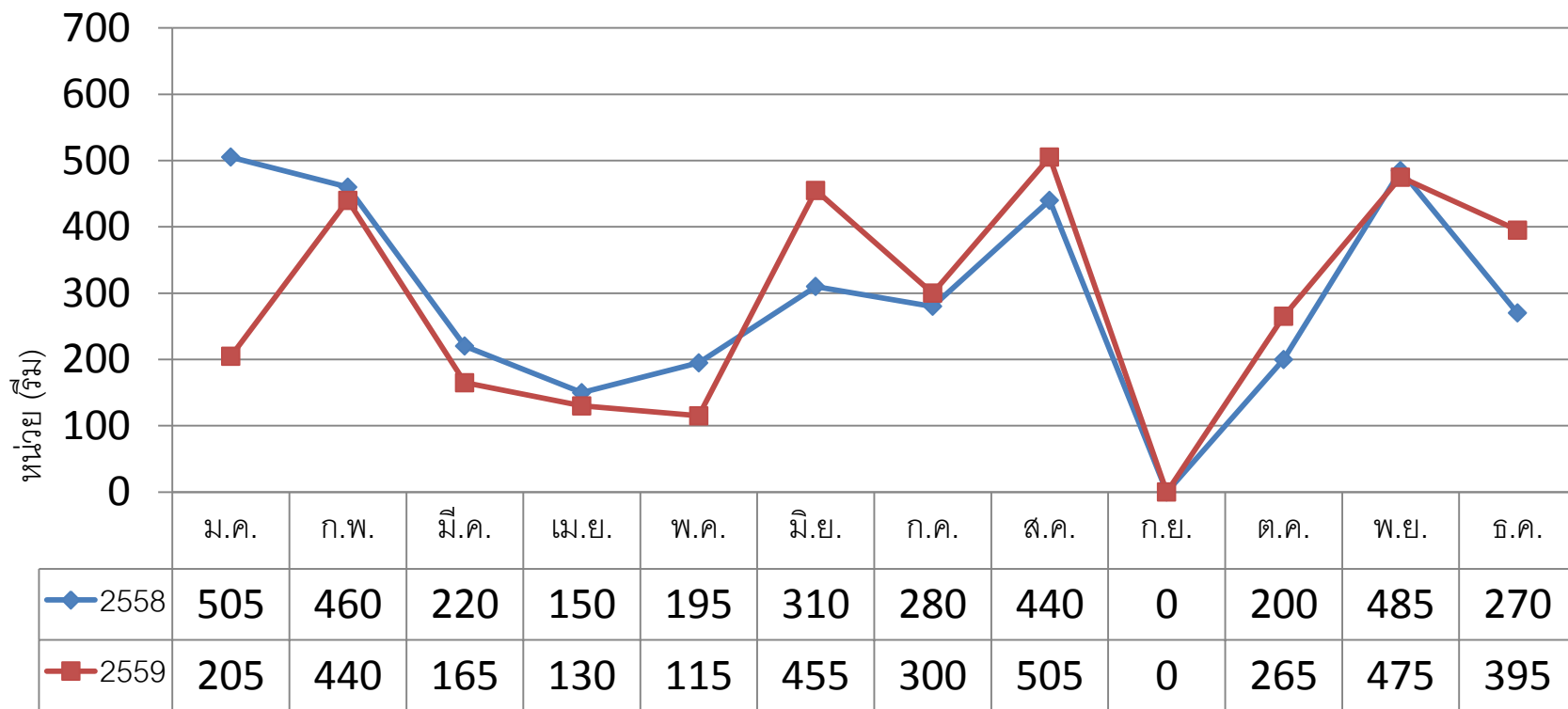


ปี 2558 ใช้ไป 13424.93 หน่วย (ลิตร)

ปี 2559 ใช้ไป 15529.22 หน่วย (ลิตร)

-เป้าหมายปีงบประมาณ 2559 ลดลงร้อยละ 3 เมื่อเทียบกับปี 2558  
 -ผลการใช้เพิ่มขึ้น 2104.29 หน่วย (ลิตร) คิดเป็น 15.67 %  
 ไม่เป็นไปตามเป้าหมาย

## ข้อมูลเปรียบเทียบการใช้กระดาษ A4 ปี 2558 และ 2559 (เดือนมกราคม - ธันวาคม)



ปี 2558 ใช้ไป 3515 หน่วย (รีม)

ปี 2559 ใช้ไป 3450 หน่วย (รีม)

- เป้าหมายปี 2559 ลดลง 3% เมื่อเทียบกับปี 2558

- ผลการใช้ลดลง 65 รีม คิดเป็น 1.84 %

ไม่เป็นไปตามเป้าหมาย