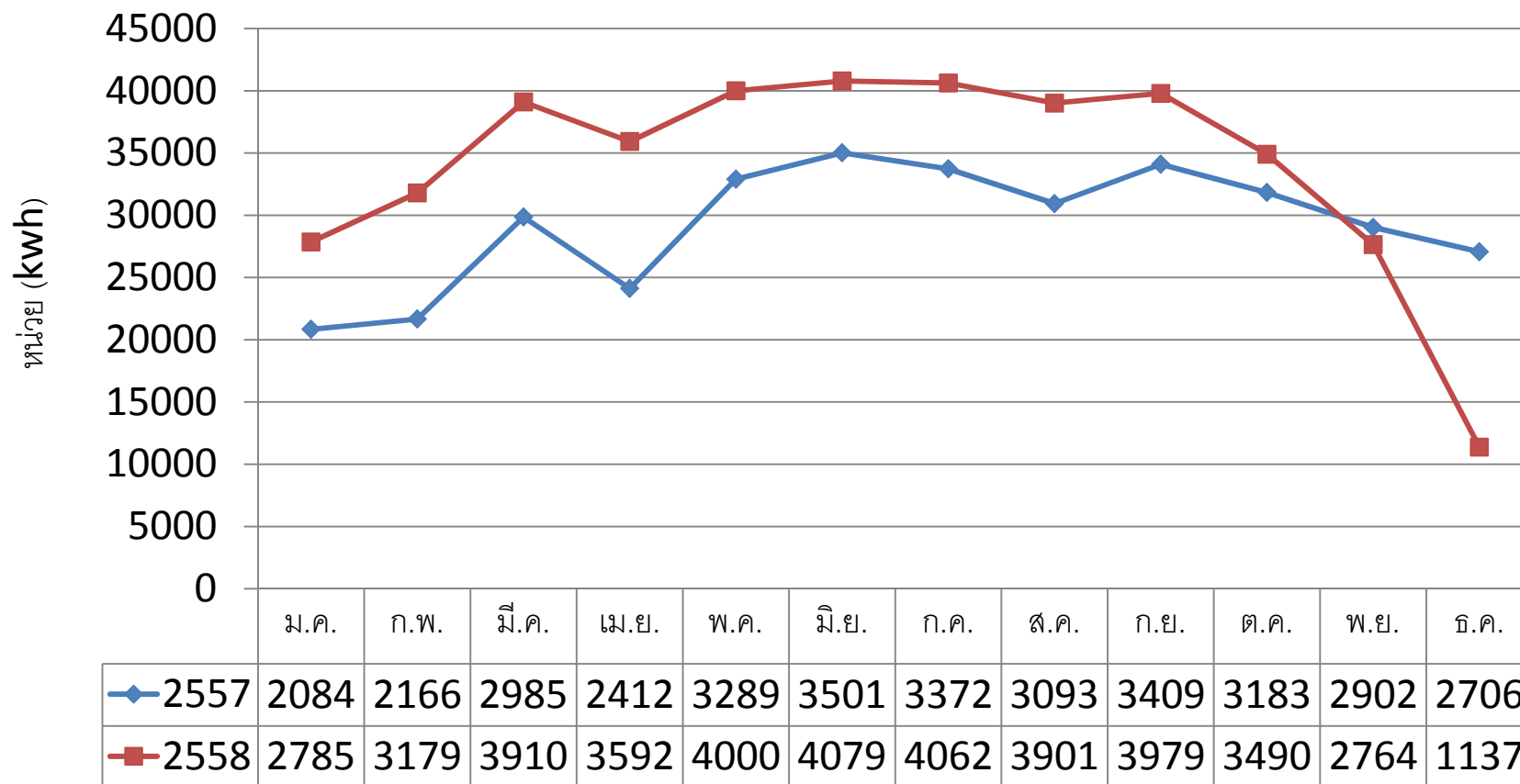


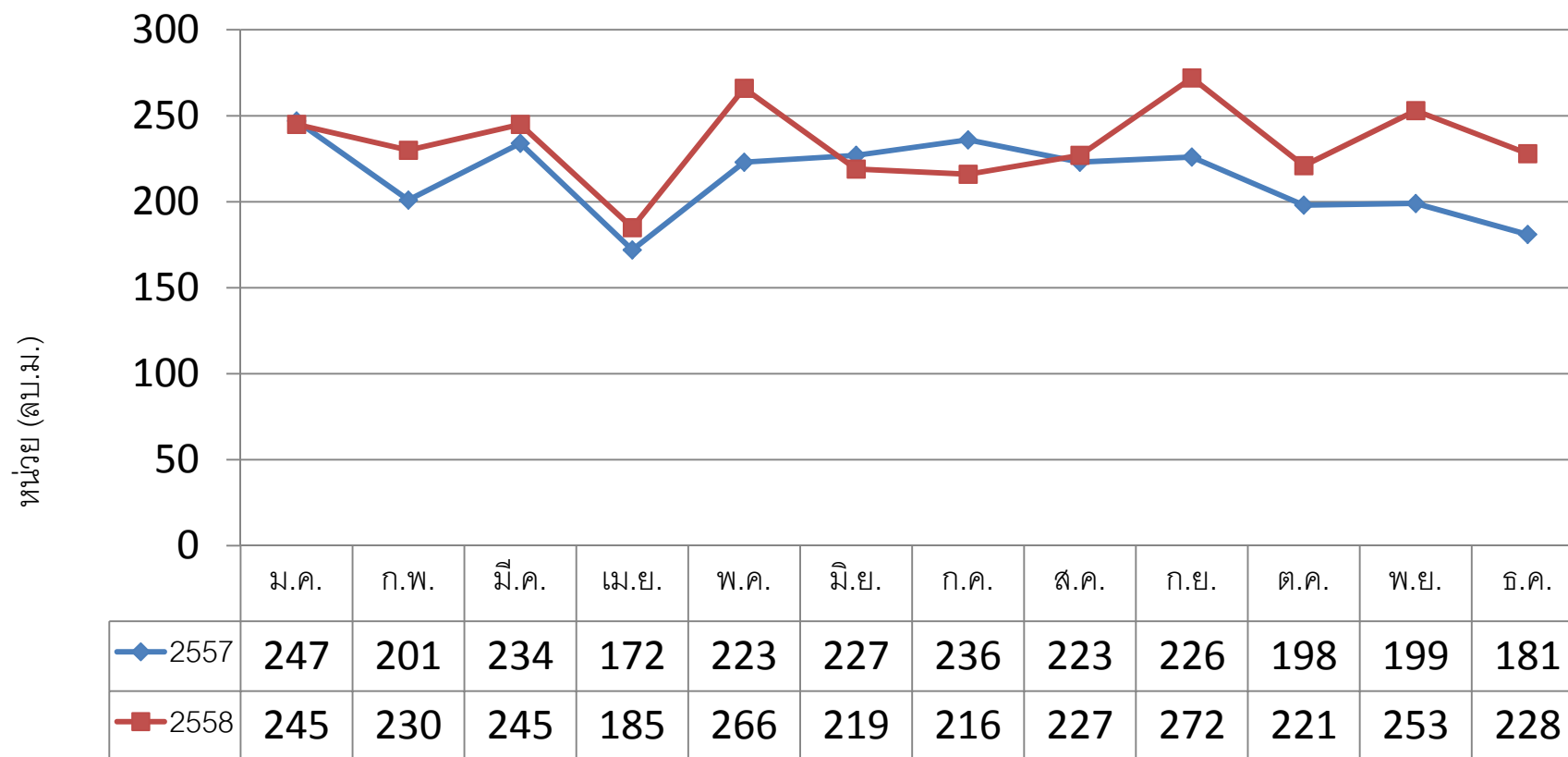
ข้อมูลเปรียบเทียบการใช้ไฟฟ้า ปี 2557 และ 2558 (เดือนมกราคม-ธันวาคม)



ปี 2557 ใช้ไป 351072 หน่วย (kwh)
ปี 2558 ใช้ไป 408832 หน่วย (kwh)

- เป้าหมายปี 2558 ลดลงร้อยละ ≥ 0 เมื่อเทียบกับปี 2557
- ผลการใช้เพิ่มขึ้น 57760 หน่วย (kwh) คิดเป็น 16.45 %
ไม่เป็นตามเป้าหมาย

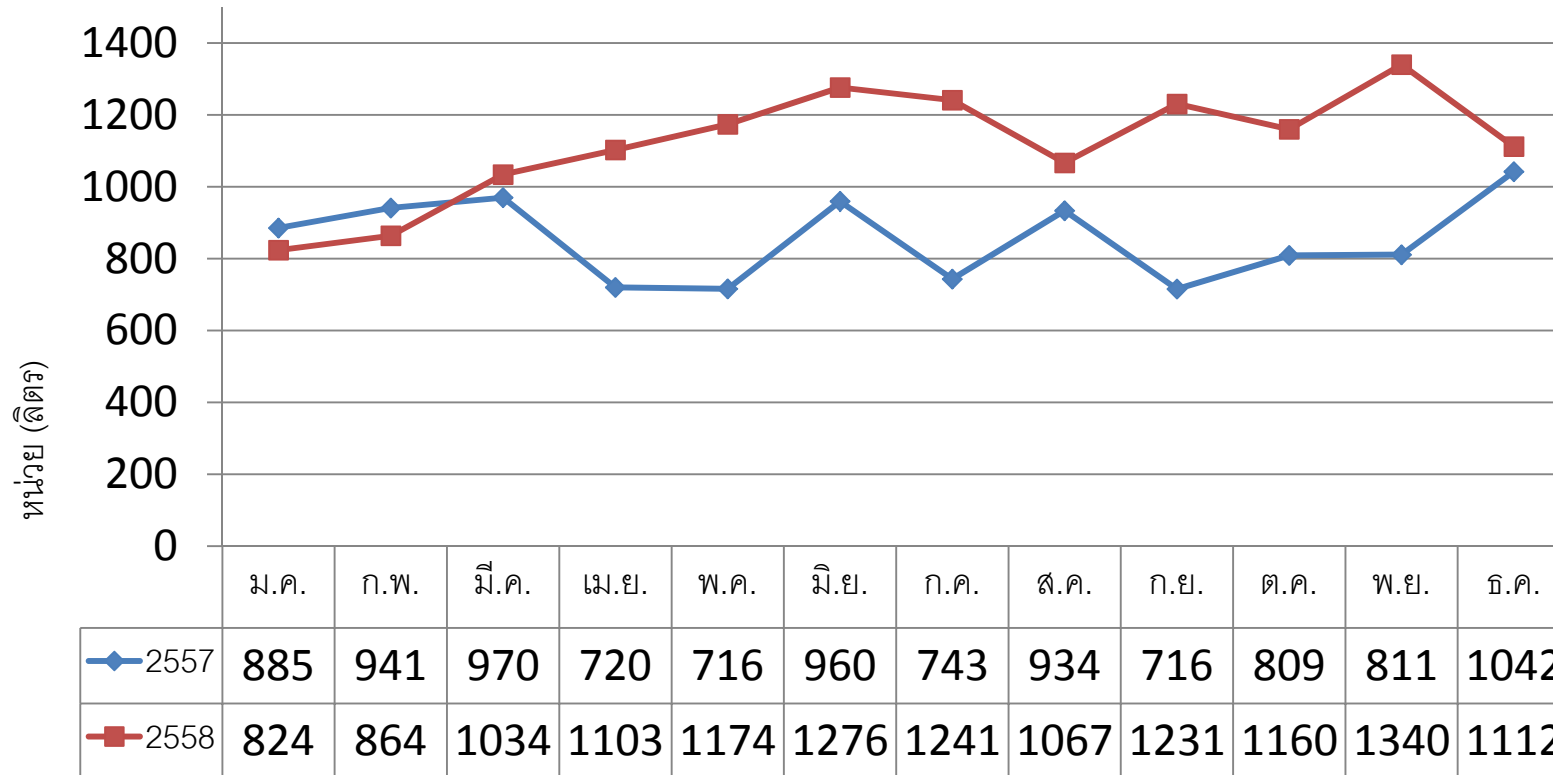
ข้อมูลเปรียบเทียบการใช้น้ำประปา ปี 2557 และ 2558 (เดือนมกราคม-ธันวาคม)



ปี 2557 ใช้งบ 2567 หน่วย (ลบ.ม)
ปี 2558 ใช้งบ 2807 หน่วย (ลบ.ม)

-เป้าหมายปี 2558 ลดลง 15% เมื่อเทียบกับปี 2557 (2182)
-ผลการใช้เพิ่มขึ้น (2807-2182= 625 หน่วย) คิดเป็น 28.64%
ไม่เป็นไปตามเป้าหมาย

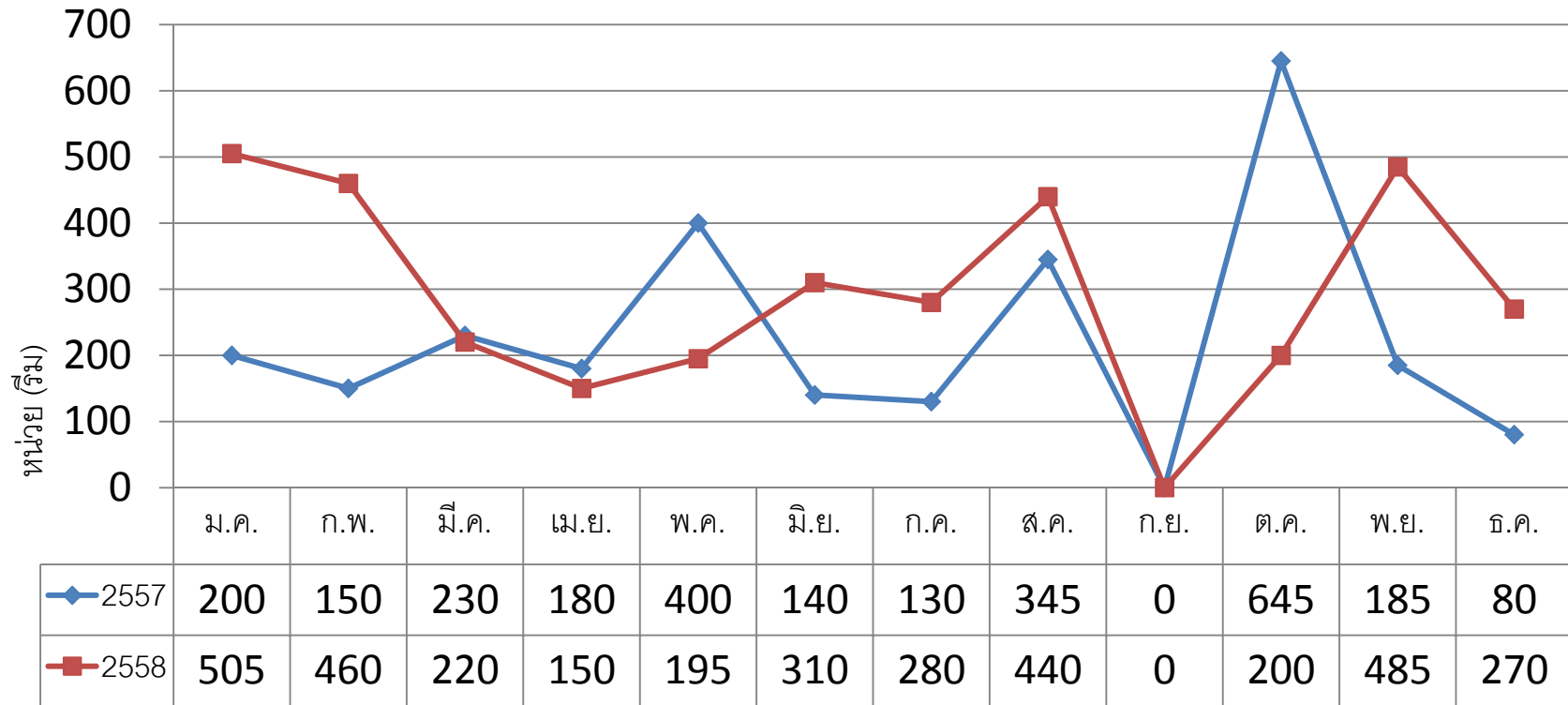
ข้อมูลเปรียบเทียบการใช้น้ำมันเชื้อเพลิง ปี 2557 และ 2558 (เดือนมกราคม-ธันวาคม)



ปี 2557 ใช้ไป 10246.32 หน่วย (ลิตร)
ปี 2558 ใช้ไป 13424.93 หน่วย (ลิตร)

-เป้าหมายปีงบประมาณ 2558 ลดลงร้อยละ ≥ 0 เมื่อเทียบกับปี 2557
-ผลการใช้เพิ่มขึ้น 3178.61 หน่วย (ลิตร) คิดเป็น 31.02 %
ไม่เป็นไปตามเป้าหมาย

ข้อมูลเปรียบเทียบการใช้กระดาษ A4 ปี 2557 และ 2558 (เดือนมกราคม - ธันวาคม)



ปี 2557 ใช้ไป 2685 หน่วย (รีม)
ปี 2558 ใช้ไป 3515 หน่วย (รีม)

- เป้าหมายปี 2558 ลดลง 15% เมื่อเทียบกับปี 2557 (2,282.25)
- ผลการใช้เพิ่มขึ้น (3515 - 2282.25 = 1232 รีม) คิดเป็น 54.01 %
ไม่เป็นไปตามเป้าหมาย