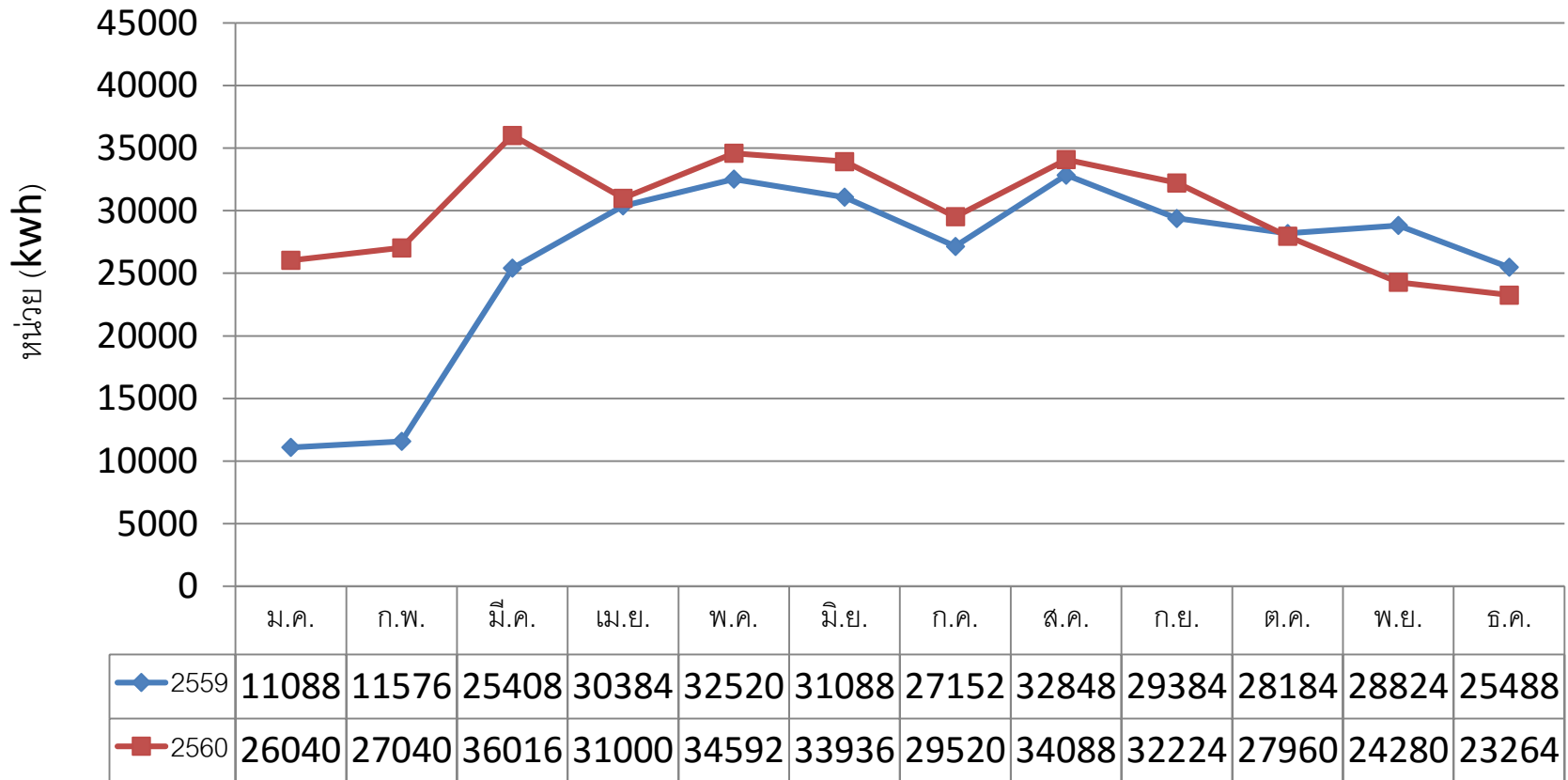


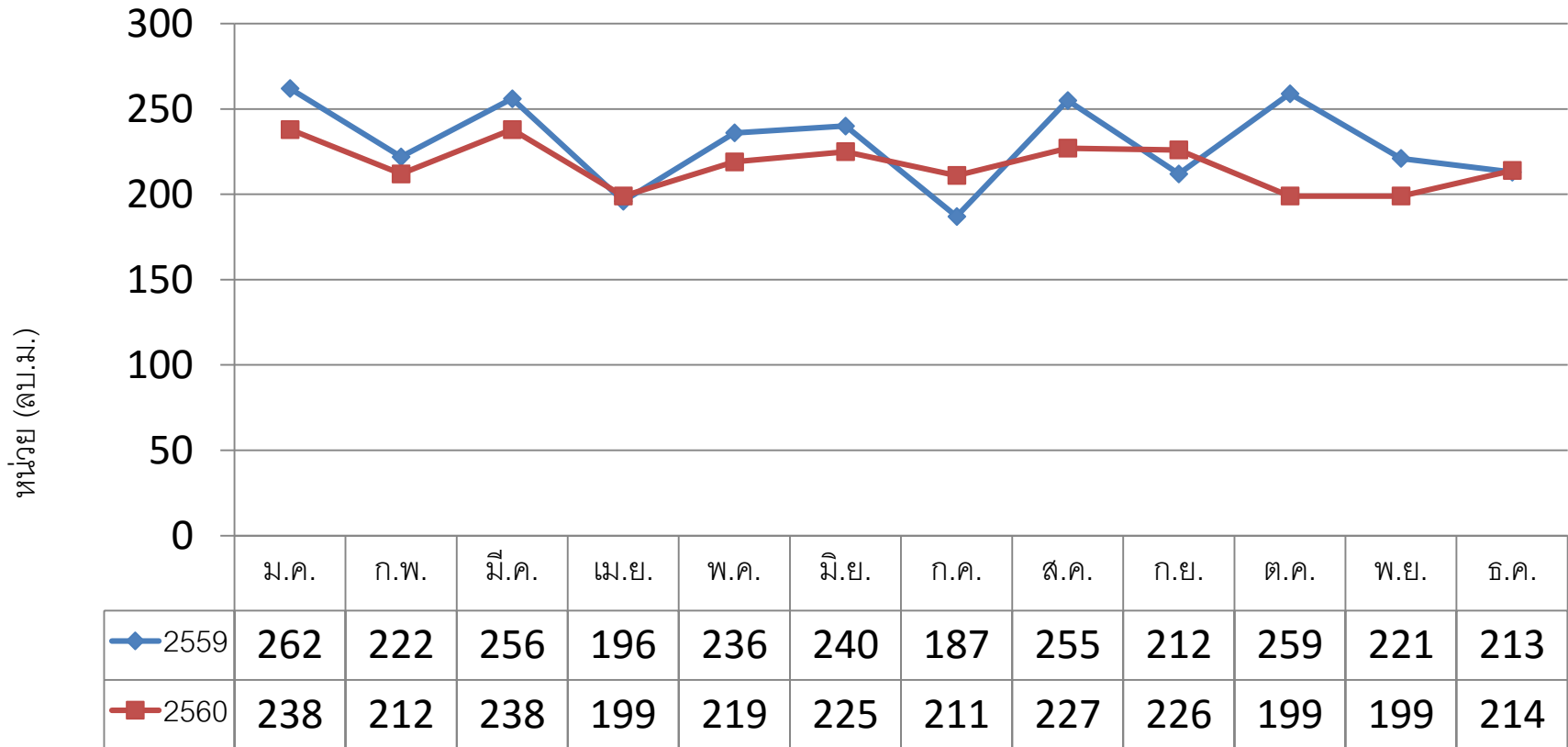
ข้อมูลเปรียบเทียบการใช้ไฟฟ้า ปี 2559 และ 2560 (เดือนมกราคม-ธันวาคม)



ปี 2559 ใช้ไป 313944 หน่วย (kwh)
ปี 2560 ใช้ไป 359960 หน่วย (kwh)

- เป้าหมายปี 2560 ลดลงร้อยละ 3 เมื่อเทียบกับปี 2559 (304,525.68)
- ผลการใช้เพิ่มขึ้น 46,016 หน่วย (kwh) คิดเป็น 14.66 %
ไม่เป็นตามเป้าหมาย

ข้อมูลเปรียบเทียบการใช้น้ำประปา ปี 2559 และ 2560 (เดือนมกราคม-ธันวาคม)

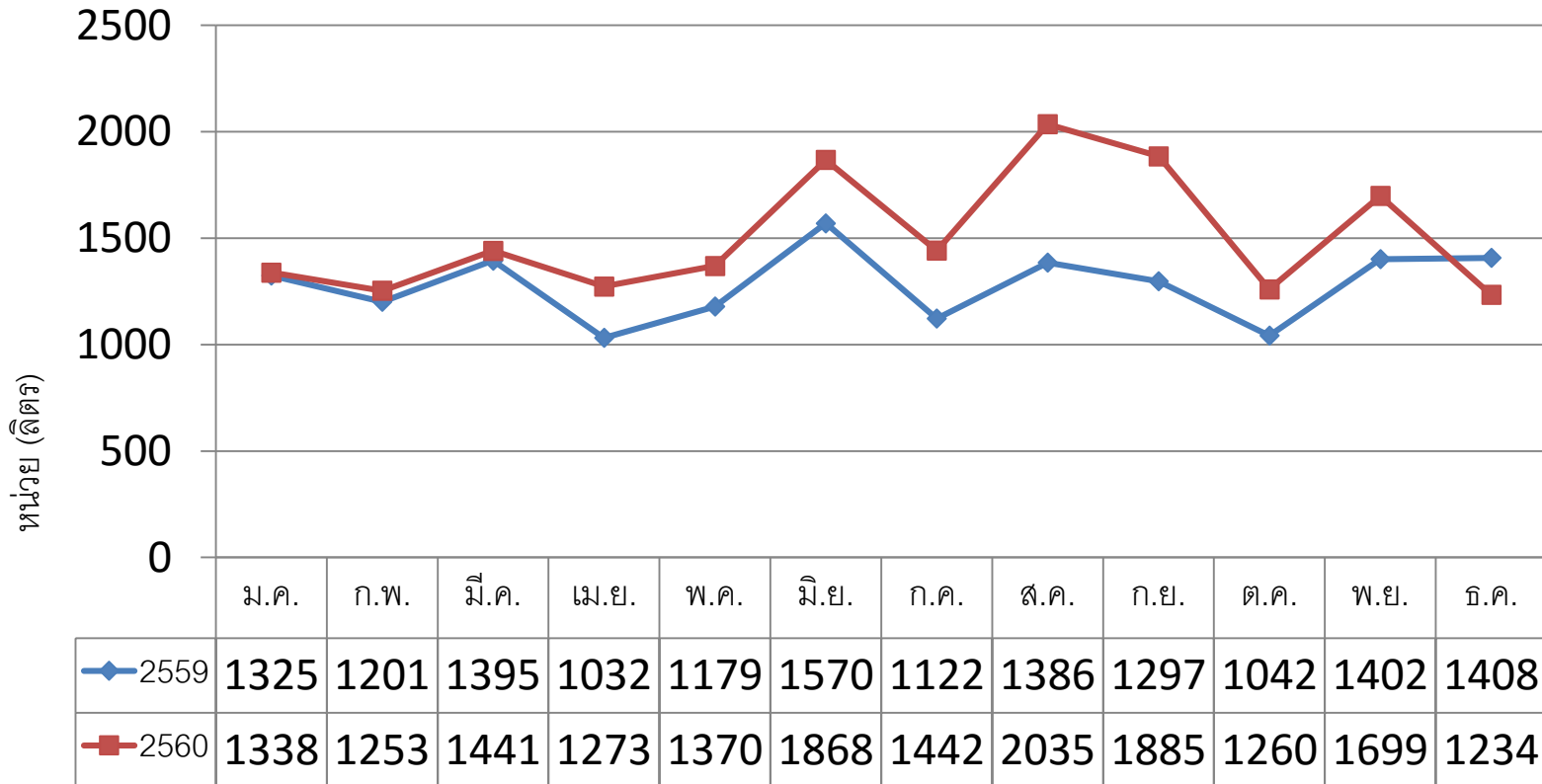


ปี 2559 ใช้ไป 2759 หน่วย (ลบ.ม)

ปี 2560 ใช้ไป 2607 หน่วย (ลบ.ม)

- เป้าหมายปี 2560 ลดลง 3% เมื่อเทียบกับปี 2559 (2,676.23)
 - ผลการใช้ลดลง 152 หน่วย คิดเป็น 5.51%
- เป็นไปตามเป้าหมาย

ข้อมูลเปรียบเทียบการใช้น้ำมันเชื้อเพลิง ปี 2559 และ 2560 (เดือนมกราคม-ธันวาคม)



ปี 2559 ใช้ไป 15359.12 หน่วย (ลิตร)

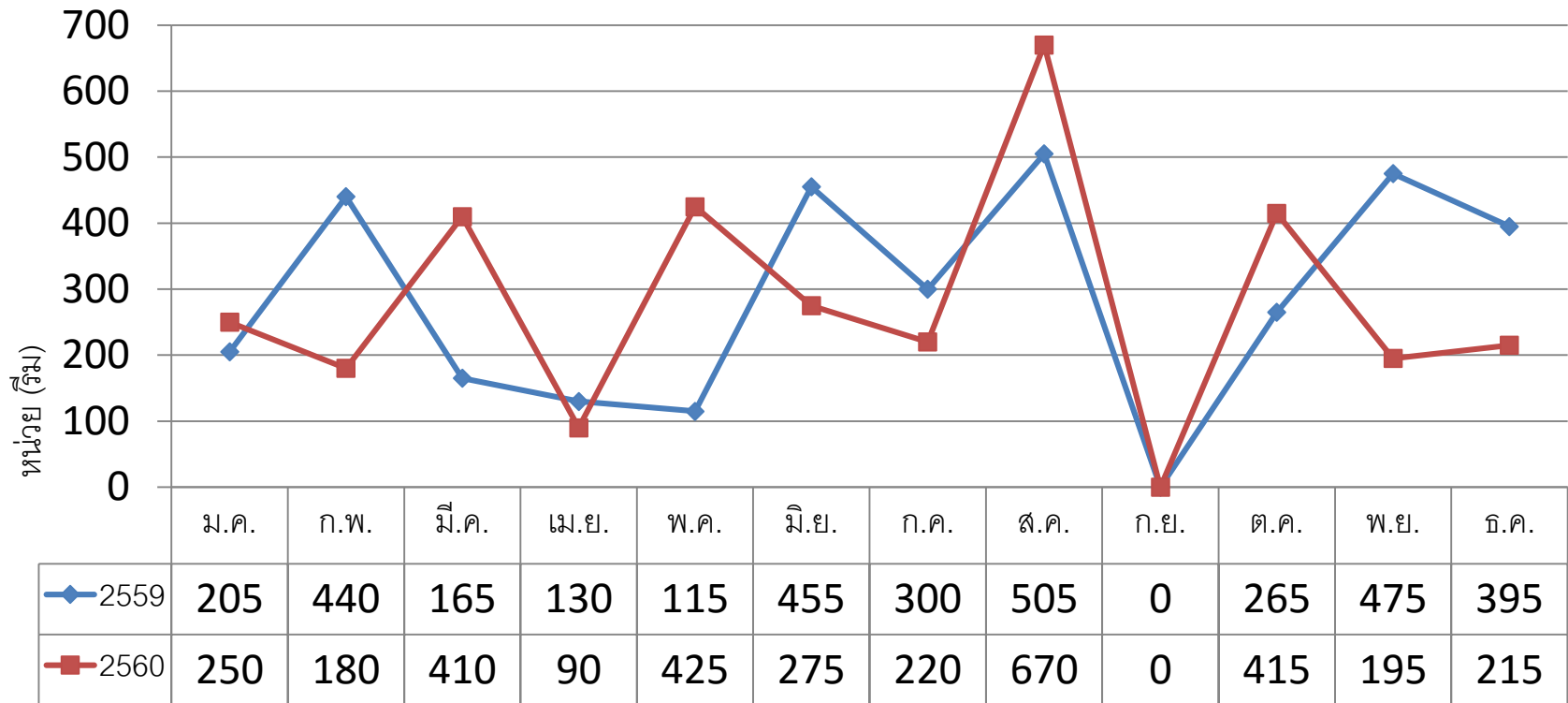
ปี 2560 ใช้ไป 18097.87 หน่วย (ลิตร)

-เป้าหมายปี 2560 ลดลงร้อยละ 3 เมื่อเทียบกับปี 2559 (14,898.35)

-ผลการใช้เพิ่มขึ้น 2,738.75 หน่วย (ลิตร) คิดเป็น 17.83 %

ไม่เป็นไปตามเป้าหมาย

ข้อมูลเปรียบเทียบการใช้กระดาษ A4 ปี 2559 และ 2560 (เดือนมกราคม - ธันวาคม)



ปี 2559 ใช้ไป 3450 หน่วย (รีม)

ปี 2560 ใช้ไป 3345 หน่วย (รีม)

- เป้าหมายปี 2560 ลดลง 3% เมื่อเทียบกับปี 2559 (3,346.50)
 - ผลการใช้ลดลง 105 รีม คิดเป็น 3.04 %
- เป็นไปตามเป้าหมาย