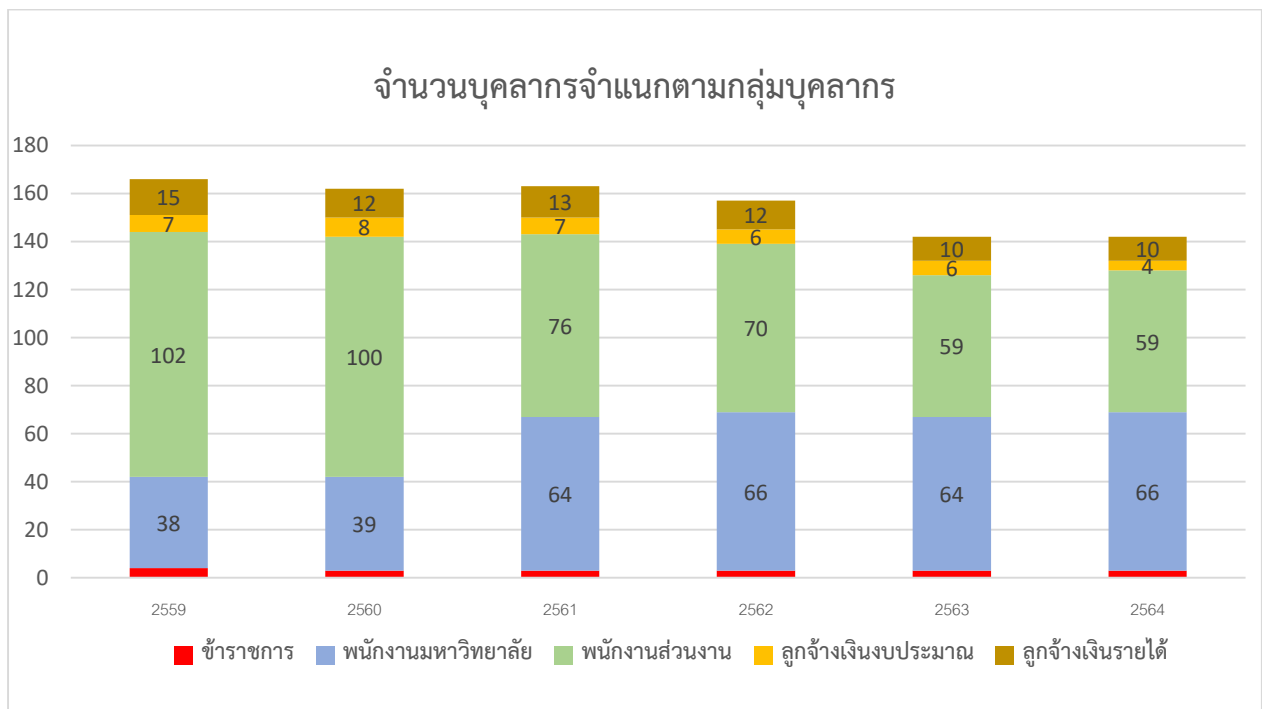


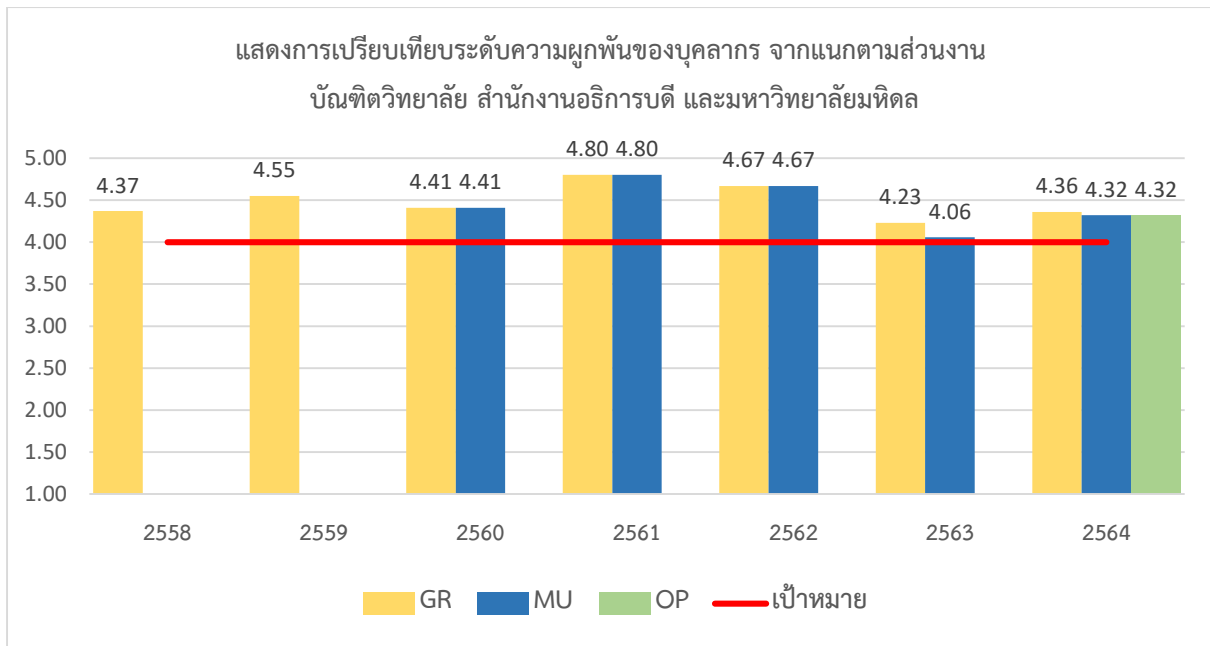
แสดงข้อมูลทั่วไปของบุคลากรบัณฑิตวิทยาลัย มหาวิทยาลัยมหิดล

ประเภทงาน:	ผู้บริหารระดับสูง 5% (8 คน), หัวหน้างาน 8% (12 คน), คณาจารย์ศูนย์ภาษา 7% (9 คน) , เจ้าหน้าที่สายสนับสนุน 80% (119 คน)
เพศ:	ชาย 38% (56 คน) หญิง 62% (92 คน)
อายุงาน:	< 1 Year 9% (14 คน), 1-5 Years 19% (27 คน), 6-10 Years 10% (15 คน) , 11-20 Years 29% (44 คน) , 20+ Years 33% (48 คน)
Generation:	Gen BB 7% (11 คน), Gen X 53% (79 คน) , Gen Millennials 40% (58 คน)
ระดับการศึกษา:	ปริญญาเอก 7% (11 คน), ปริญญาโท 26% (39 คน), ปริญญาตรี 55% (81 คน), ต่ำกว่าปริญญาตรี 12% (17 คน)

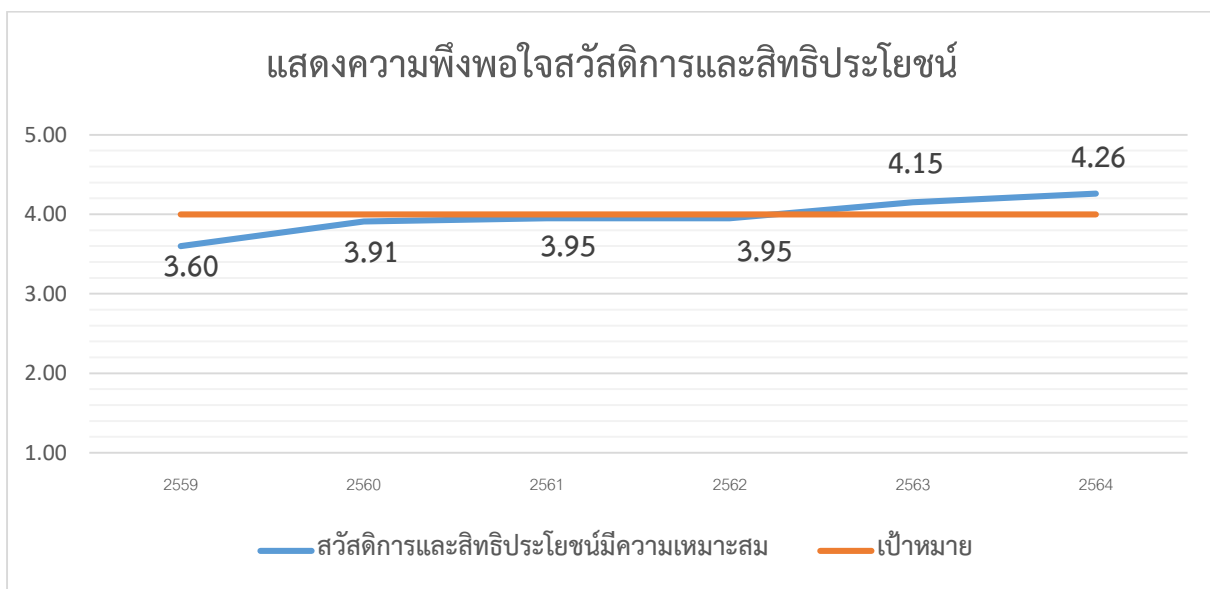
ข้อมูล ณ วันที่ 31 ธันวาคม พ.ศ. 2564  
บัณฑิตวิทยาลัย มหาวิทยาลัยมหิดล



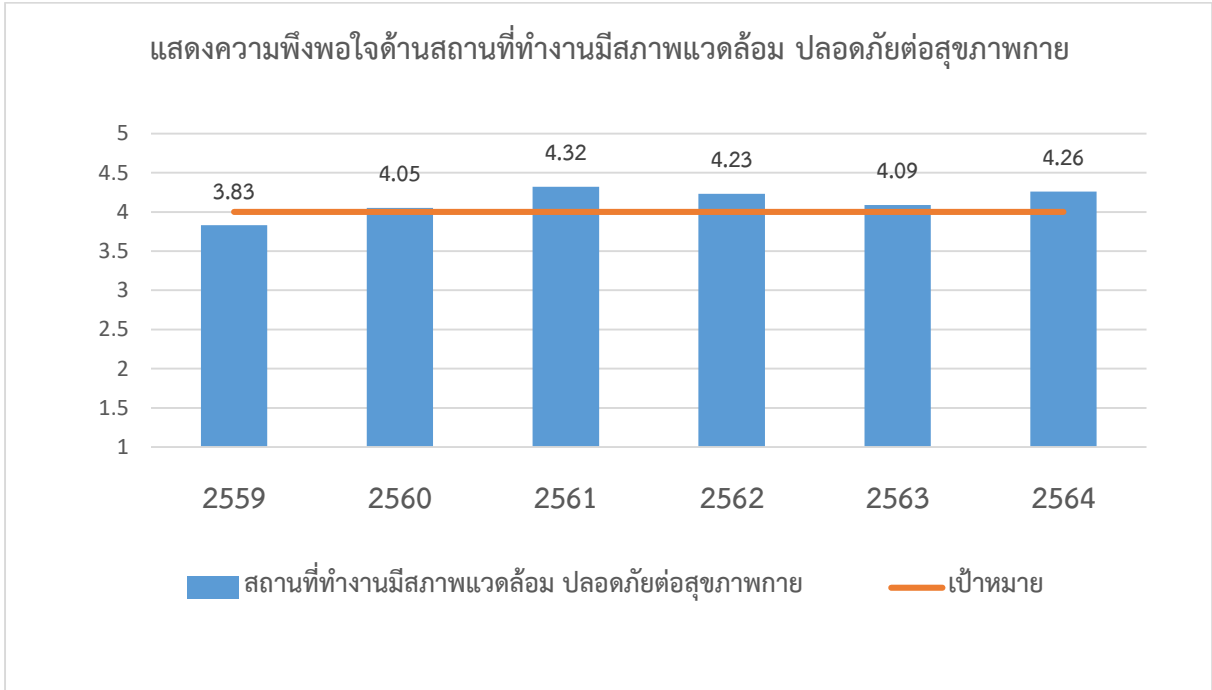
ข้อมูล ณ วันที่ 31 ธันวาคม พ.ศ. 2564  
บัณฑิตวิทยาลัย มหาวิทยาลัยมหิดล



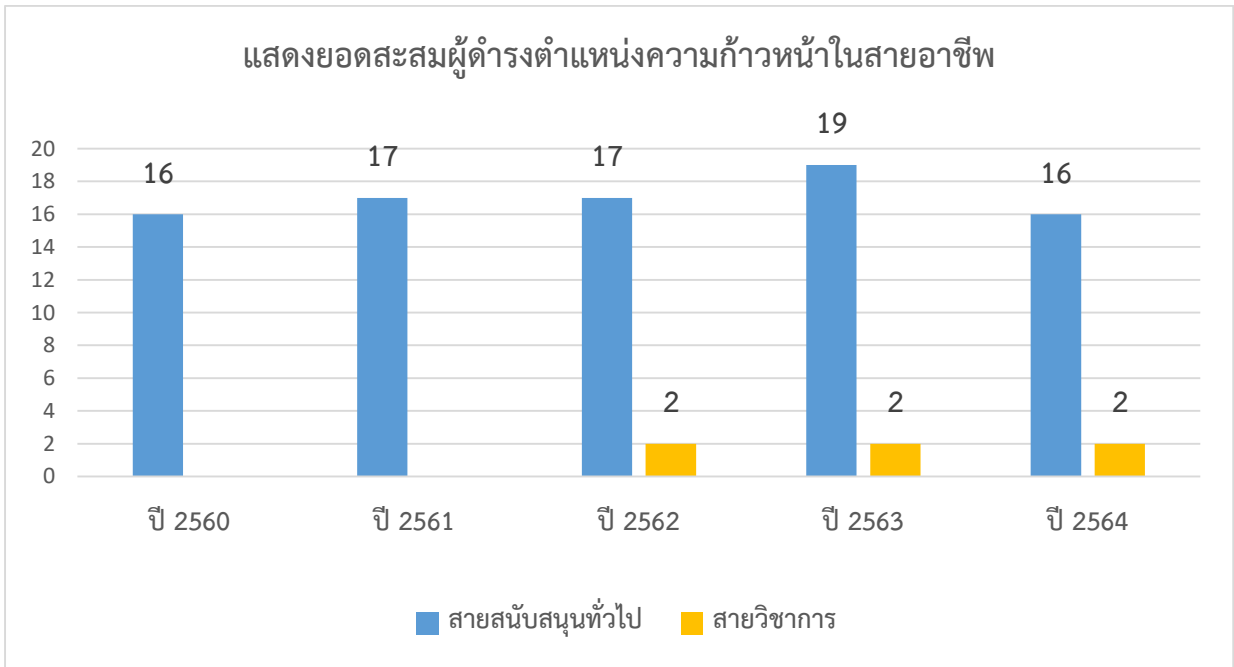
ข้อมูล ณ วันที่ 31 ธันวาคม พ.ศ. 2564  
บัณฑิตวิทยาลัย มหาวิทยาลัยมหิดล



ข้อมูล ณ วันที่ 31 ธันวาคม พ.ศ. 2564  
บัณฑิตวิทยาลัย มหาวิทยาลัยมหิดล

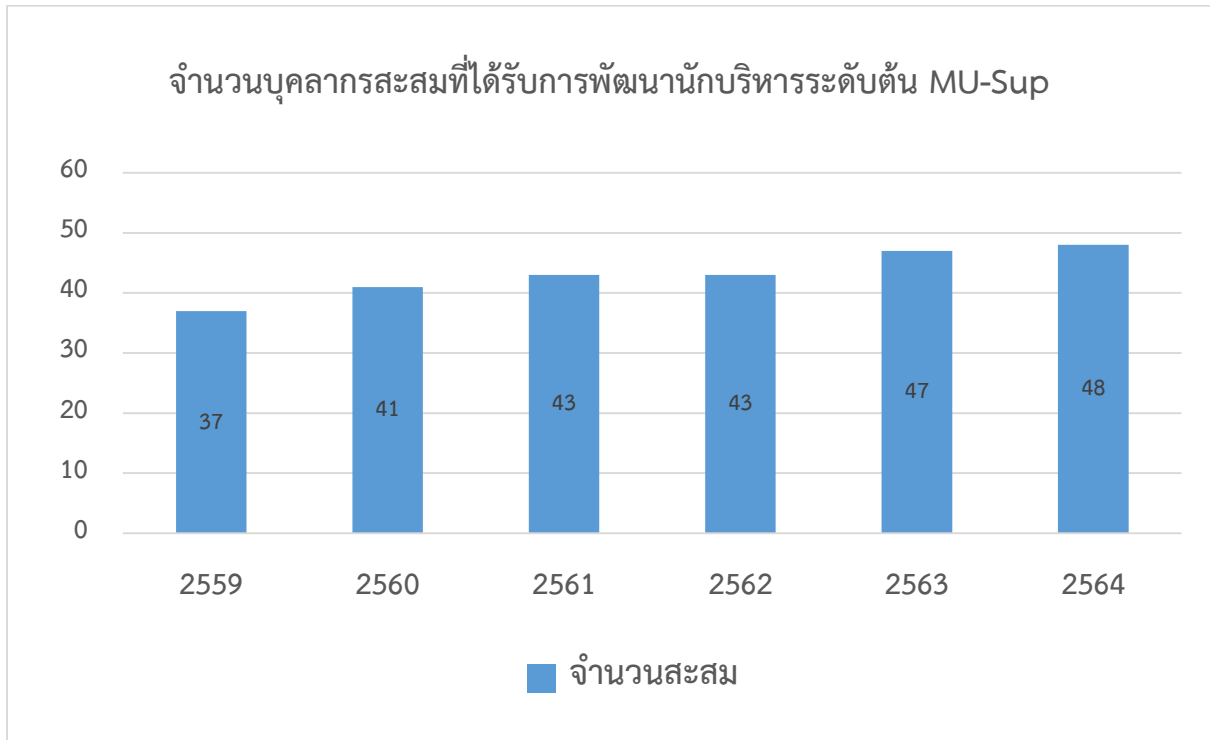


ข้อมูล ณ วันที่ 31 ธันวาคม พ.ศ. 2564  
 บัณฑิตวิทยาลัย มหาวิทยาลัยมหิดล



หมายเหตุ ปี 2564 จำนวนลดลงเนื่องจากมีบุคลากรเกษียณ ครบสัญญาจ้างและลาออก

ข้อมูล ณ วันที่ 31 ธันวาคม พ.ศ. 2564  
 บัณฑิตวิทยาลัย มหาวิทยาลัยมหิดล



ข้อมูล ณ วันที่ 31 ธันวาคม พ.ศ. 2564  
บัณฑิตวิทยาลัย มหาวิทยาลัยมหิดล